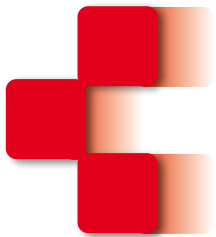


**Cos'è?**  
Caratteristiche  
generali



**VisiRun**<sup>®</sup>

il controllo della flotta con 1 click



## Cos'è VisiRun?

**VisiRun è un servizio di controllo satellitare di veicoli via Internet con:**

- **POSIZIONE:** controllo posizione di tutti i mezzi, in tempo reale su mappa; verifica traffico stradale e calcolo dei tempi di arrivo
- **PERCORSI:** controllo percorsi, soste, ore di guida e lavoro, tempi di intervento, consegne ai clienti
- **SICUREZZA:** blocco avviamento, monitoraggio temperature, livello di carburante e presa di forza
- **ALLARMI:** avvisi immediati in caso di soste e movimenti imprevisti, apertura portelloni, tasto anti rapina
- **COMUNICAZIONE:** messaggi istantanei con operatori e tecnici sul territorio, invio ordini su terminale/navigatore di bordo
- **WEB:** accesso via Internet da più sedi, reparti e tracciabilità per i clienti finali

## I benefici

- **maggior controllo sull'attività** di tutta la flotta in tempo reale, da remoto e senza telefonare agli operatori.
- **miglior utilizzo ed ottimizzazione del parco veicoli**, con possibilità di allocare velocemente mezzi e persone ai prossimi incarichi in base alla loro posizione ed attività.
- **riduzione dei costi** grazie all'eliminazione di pause, soste, perdite di tempo e consumi inutili.
- **miglioramento del servizio** per i vostri clienti con la possibilità di conoscere con certezza i tempi di arrivo.
- **aumento della sicurezza** per mezzi e persone.



... e tante altre funzioni descritte in seguito

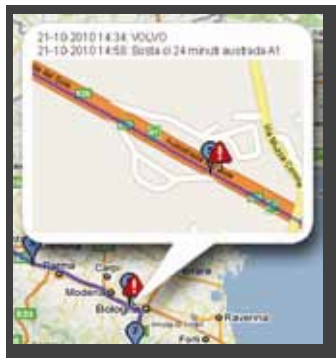












## ■ ALLARMI ed EVENTI

controllo di soste, spostamenti, arrivi, limite di velocità, anti-rapina

- Avvisi via SMS e/o e-mail per ogni **sosta non prevista**
- Allarme su **spostamento in orario non previsto**
- Avviso su **arrivo** o **partenza** da un'area geografica (sede, magazzini, cantieri, clienti, punti di consegna, impianti etc.)
- Allarme su l'apertura dei **portelloni, presa di forza, tasto anti-rapina** etc.
- Avviso del superamento dei **limiti di velocità**
- **Controllo Soste** presso i vostri Punti di Interesse (P.O.I.) come sedi dei clienti, magazzini, punti di consegna, impianti etc.
- Allarme su **superamento ore di guida**



## ■ MONITORAGGIO DISPOSITIVI ESTERNI

presa di forza, carburante, temperatura

- Monitorare **accensione** e **spegnimento** del veicolo
- Controllare e ricevere avvisi su apertura **portelloni**
- Controllare e ricevere avvisi su inserimento **presa di forza**
- Collegare un tasto **anti-rapina** a bordo del veicolo, con ricezione allarme
- Collegare un tasto **libero/occupato** a bordo del veicolo
- Controllare la **temperatura del carico** con appositi sensori di temperatura
- Controllare il **livello del carburante** attraverso il sensore di livello presente sul veicolo
- **Bloccare/sbloccare l'avviamento** del veicolo da remoto
- Controllare il **peso del carico**



## ■ GESTIONE PUNTI DI INTERESSE (P.O.I.)

indirizzi clienti, sedi, impianti, magazzini

- Definire e visualizzare sulla mappa i vostri Punti di Interesse (P.O.I.) come clienti, sedi, magazzini, impianti
- Controllare le **visite** e le **soste** presso i Punti di Interesse durante il percorso
- Report sintetici e consuntivi con i **tempi di fermata** presso i P.O.I. per ogni veicolo
- Report sintetici e consuntivi con i **tempi di fermata** dei vari veicoli presso un P.O.I. specifico

## ■ GESTIONE MULTI-UTENZA

sedi remote, reparti, flotte

- Definire liberamente **account di accesso** al sistema per ogni reparto, ufficio o sede remota
- Controllare i diritti di accesso per ogni account, con possibilità di abilitare solo alcune funzioni specifiche del software
- Definire **accessi temporanei** per i vostri clienti, per mostrare uno o più veicoli (tracking)
- Suddividere la flotta in sotto-flotte per reparto, sede remota, cliente finale
- Integrare i dati VisiRun con il vostro gestionale, attraverso un'interfaccia WebService



## ■ GESTIONE MISSIONI

con terminale/ navigatore di bordo

- Pianificare la **lista delle missioni quotidiane** da assegnare ad ogni operatore
- **Inviare sul terminale/navigatore di bordo** la lista delle missioni quotidiane: consegne o interventi da eseguire
- Verificare automaticamente le **consegne e gli interventi effettivamente eseguiti**, quelli ancora da eseguire e quelli non eseguiti, nell'ordine e nei tempi pianificati
- Ricevere **segnalazione** dall'operatore alla **consegna o intervento eseguito**
- **Indicare** agli operatori le soste, le fermate intermedie e le destinazioni tramite il software di navigazione
- Scambiare **istruzioni e messaggi in tempo reale** con gli operatori tramite il terminale/navigatore di bordo



## ■ GESTIONE PRESENZE

e attività di personale mobile

Tramite un lettore RFID veicolare e l'utilizzo di tessere badge di prossimità o chiavi RFID, è possibile:

- **Monitorare le attività del personale mobile**
- Raccogliere le **timbrature** sul campo
- Controllare in tempo reale gli orari di **inizio e fine lavoro, inizio e fine pausa**
- Consultare report sulle ore lavorate, le ore di pausa e di riposo

04.10.2010 - Address Mobile - Orario 18:00

Veicolo	Orario Timbratura	Iniziativa	Denota
DE-410K	07:37	Via Vibia, 23, 00133 Roma, Italia	0030
DE-410K	12:42	Corso Mazzini, 115, 00133 Roma, Italia	0008
DE-410K	14:31	Via Salaria, 29, 00133 Roma, Italia	0148
DE-410K	17:33	Via Vibia, 23, 00133 Roma, Italia	0352
<b>TOTALI REPORT:</b>			<b>0067</b>



## ■ ANTIFURTO SATELLITARE e sicurezza veicoli

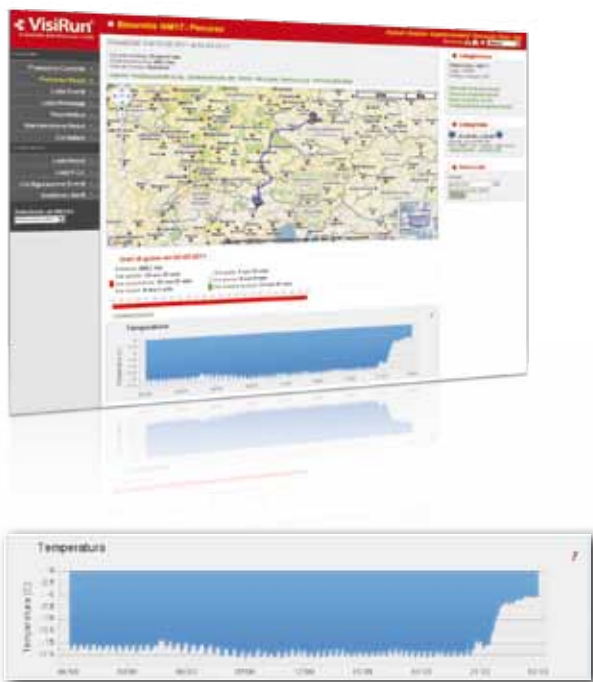
Prevenire e proteggersi dai furti con:

- **Blocco/sblocco** del motore con un semplice click del mouse
- Blocco **automatico** in caso di **manomissione** del dispositivo di localizzazione satellitare VisiRun
- Tastierino numerico per inserimento **PIN di sicurezza** avvio motore
- Tastierino numerico per inserimento **PIN operatore**, per il riconoscimento automatico dell'operatore alla guida del mezzo
- Lettore RFID veicolare per riconoscimento operatore e sblocco motore tramite tessere RFID di prossimità o chiavi RFID
- Collegamento a **pulsante emergenza e anti-rapina**, controllo apertura portelloni, sensori di rimozione e crash

## ■ CONTROLLO CARBURANTE

ridurre e monitorare i furti di carburante ed i consumi

- Controllare tutti i **prelievi di carburante non autorizzati**
- Monitorare i **rifornimenti** e la quantità di carburante effettivamente immessa
- Verificare il **consumo effettivo** ed esaminare lo **stile di guida** dell'operatore
- Calcolare in modo preciso il **costo dei viaggi**



## ■ CONTROLLO TEMPERATURA nei trasporti refrigerati

- Garantire il mantenimento della **catena del freddo** utilizzando i sensori di temperatura VisiRun su **celle frigorifere**, trattori e rimorchi
- Ricevere allarmi per **temperature sopra la soglia** impostata
- **Certificare** ai vostri clienti il mantenimento della catena del freddo
- Verificare le variazioni di temperatura nel tempo con appositi grafici e ottenere report



## ■ CONTROLLO RIMORCHI e casse mobili

Versione specializzata per rimorchi, container, casse mobili, mezzi da cantiere

- **Localizzatore GPS da esterno** resistente all'acqua e agli agenti atmosferici con contenitore **IP66**.
- **Batteria** tampone interna a lunga durata per garantire **45gg.** di funzionamento in assenza di alimentazione per il controllo dei rimorchi parcheggiati
- **Modalità parking** specifica ad alto risparmio energetico
- Monitoraggio traini non consentiti



## ■ CONTROLLO MACCHINE OPERATRICI a noleggio

Per le macchine movimento terra ed i mezzi da cantiere è possibile:

- Controllare **posizione, ore lavorate, ore motore acceso, ore di utilizzo prese di forza** tutto in tempo reale
- Monitorare l'utilizzo effettivo dei mezzi forniti a noleggio
- Ricevere segnalazione di **allarmi** per spostamenti fuori da **orari** consentiti o da **cantieri, manomissioni**
- Controllare furti ed appropriazioni indebite
- **Blocco motore** e tastierino numerico per inserimento **PIN** di avvio mezzo
- **Riconoscimento** automatico dell'**operatore**
- Gestione della **manutenzione programmata**

## ■ MANUTENZIONE gestione della manutenzione ordinaria e straordinaria, scadenze amministrative

- **Calendario e avvisi automatici** delle prossime manutenzioni da effettuare in base ai **km percorsi** ed alle **ore lavorate**
- Storico delle manutenzioni e riparazioni effettuate
- **Consumi** in base ai km percorsi
- Avvisi automatici per le **scadenze amministrative** di patenti autisti, bollo, assicurazione leasing e mutui, revisione, bollino blu, garanzie su motore, pneumatici, etc.

# Integrazione

con il vostro software gestionale

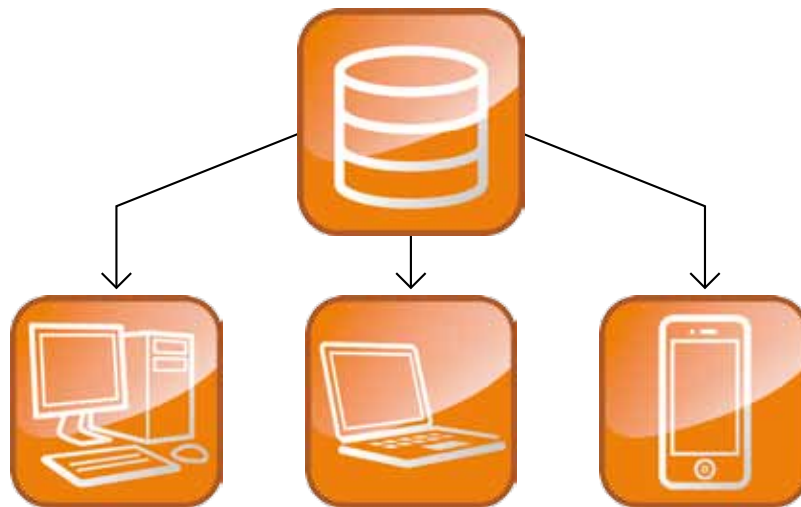
```
</RouteResponseElement>
<RouteResponseElementP
  <id>396515352</id>
  <vehicleId>16221</ve
  <date>01-12-2010 08.
  <type>RUNNING</type>
  <lat>44.8357282</lat
  <lon>11.6062839</lon
  <speed>18.2</speed>
  <address>Viale 4 Nov
</RouteResponseElement
<RouteResponseElementP
  <id>396515361</id>
```

I dati VisiRun raccolti dai localizzatori possono essere integrati nel vostro software gestionale attraverso il servizio **VisiRunTrackingAPI**.

VisiRunTrackingAPI è un Webservice che consente di interagire con i server di VisiRun dall'interno dei vostri gestionali aziendali, per ottenere in tempo reale e senza nessun costo aggiuntivo:

- La **POSIZIONE CORRENTE** dei veicoli della propria flotta
- Il **PERCORSO** dei veicoli della propria flotta
- La **LISTA** dei veicoli della flotta
- **REPORTS, MISSIONI** etc.

Possibilità di importare automaticamente in VisiRun i dettagli dei vostri Punti Di Interesse (P.O.I.).



# Controllo della Flotta

in qualsiasi momento e da qualunque luogo



## via web

da qualsiasi postazione collegata a internet, senza necessità di installare alcun software.



## via telefono palmare

Interfaccia ottimizzata per dispositivi mobili touchscreen.



## via SMS

Possibilità di verificare l'effettiva posizione del veicolo inviando un SMS e ricevendo indicazioni sullo stato del veicolo (Fermo, In movimento, Motore Acceso, etc.) e l'indirizzo presso cui si trova.

# Contenuto della scatola

Il localizzatore VisiRun viene fornito comprensivo di:

- 1 Dispositivo di localizzazione VisiRun
- 2 Antenna combinata GPS/GSM con cavo nero (lunghezza 3m)
- 3 Cavo di alimentazione bipolare di 2m rosso e nero, con spinotto MOLEX a 14 pin da un lato e vari capi liberi dall'altro, predisposto per collegamento diretto ad una fonte di alimentazione permanente 12/24V del veicolo, cavo sotto-chiave, input digitali, output digitali e input analogici.



## ■ CONFIGURAZIONE del LOCALIZZATORE

Il localizzatore VisiRun viene fornito già completamente configurato in ogni sua parte ed identificato in modo univoco da un **CODICE SERIALE** riportato con una etichetta sul lato superiore. Per poter utilizzare il localizzatore è sufficiente collegarlo ad una fonte di alimentazione e collegare l'antenna GPS/GSM come descritto di seguito.

## ■ POSIZIONAMENTO del LOCALIZZATORE

Il localizzatore VisiRun deve essere posizionato **UTILIZZANDO L'ANTENNA combinata GPS/GSM** fornita in dotazione. È consigliabile posizionare il localizzatore in un punto qualsiasi **ALL'INTERNO DELL'ABITACOLO**, anche non visibile (es.: sotto il cruscotto, dietro l'autoradio, nel vano porta-fusibili).

## NOTA BENE

NON è garantito il funzionamento del localizzatore VisiRun in caso di montaggio all'esterno dell'abitacolo (come nel vano motore) o in ambienti a temperature fuori dall'intervallo -20/+60 °C.

Per ulteriori dettagli, si rimanda al Manuale di Installazione.

## ■ caratteristiche del localizzatore

- Localizzatore GPS di dimensioni molto contenute: 8 x 8 x 3,5 cm (L x W x H)
- Localizzatore GPS con alimentazione: da 8 a 32 Volts switch automatico
- Localizzatore Satellitare con Batteria tampone interna per garantire 24 ore di funzionamento anche in assenza di alimentazione
- 2 MB di memoria flash interna per garantire la tracciabilità anche in assenza di connessione GPRS
- Temperatura di esercizio: da -20 a +60 gradi centigradi
- 3 Input digitali per monitoraggio dispositivi esterni
- 2 Input analogici per controllo temperatura, carburante etc.
- 2 Output OC 300mA per controllo remoto di dispositivi, blocco motore, accensione/spengimento relays
- Sensore di movimento omnidirezionale
- Qualità Automotive, GPS 16 canali, Quad-band GSM, GPRS, Stack TCP/IP completo





# Settori di Applicazione

- Aziende di Logistica e trasporto
- Controllo forza vendita sul campo
- Distributori automatici di caffè e bevande
- Noleggio mezzi industriali e da cantiere
- Sorveglianza e sicurezza
- NCC, autobus e trasporto persone
- Distribuzione alimentare
- Betoniere e calcestruzzo
- Ambulanze
- Raccolta rifiuti, spazzatrici e servizi di pubblica utilità
- Sgombero neve
- Gestione agenti di commercio
- Volantinaggio e distribuzione posta





A.C.P. Kennedy



Fagioli SpA



De Vizia Transfer SpA



Romano Trasporti Snc



C.A.F.A. SOC. COOP. A R.L.



Croce Blu Italia



Linde Gas Italia Srl



Oxley Srl



Fasulo Srl



Istituto di Vigilanza Privata  
Notturna e Diurna Srl



Niinivirta Transport SpA



Rossetti Group  
Gestione Servizi Vigilanza Srl



Queen SpA



BigMat Pro.Ma.Italia S.c.p.a.



Stegagno Industriale SpA



CRAI



Comune di Bardonecchia



MTM Srl



Bregoli movindustria Srl



Za.Va. Distributori Caffè



Imola Gru Srl



CoopSer  
Cooperativa di produzione  
servizi soc. coop. a r.l.  
CoopSer Cooperativa di produzione servizi  
soc. coop. a r.l.



MinoEge Srl



C.C.A.M.



Provincia di Como



Tiesse Group Srl



Master Line Scarl



 **VisiRun**<sup>®</sup>

è un servizio di

 **MobiVision**  
Applicazioni in movimento

**MobiVision srl**

via Zucchini, 79 | 44122 Ferrara [ Italy ]

tel. +39 0532 52570

[www.visirun.com](http://www.visirun.com)